



TREN DE POTENCIA SIMPLIFICADO.

La transmisión hidrostática de velocidad variable continua hace que el funcionamiento sea sencillo y eficiente, entregando una excelente potencia y velocidad de avance para maximizar la producción. Las relaciones de transmisión son óptimas lo que proporciona un potente rendimiento en arrastre.



FUNCIONALIDAD A TODA PRUEBA.

El bloqueo del diferencial trasero mejora la tracción sin afectar la maniobrabilidad. El potente sistema hidráulico multifuncional permite a los operadores ejecutar distintas funciones simultáneamente, lo que mejora la productividad.



VISIBILIDAD SIN OBSTRUCCIONES.

El diseño inclinado del parabrisas y diseño estrecho del capó proporcionan una excelente visibilidad frontal hacia ambas esquinas de la pala. El diseño del parabrisas trasero permite visión directa a la garra, permitiendo maniobras más rápidas y con mayor facilidad.



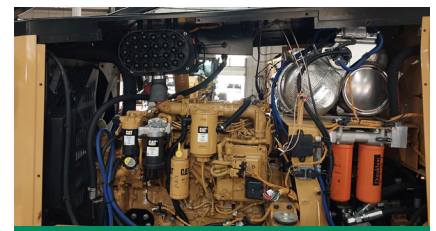
CABINA DEL OPERADOR ESPACIOSA.

Una cabina grande y espaciosa proporciona lo último en comodidad para el operador con controles sencillos y fáciles de usar. La programación Weiler permite la asignación de botones de joystick para múltiples patrones de control. La dirección mediante joystick con controles de pie delanteros es estándar, con un asiento giratorio mecánico opcional con controles de pie traseros.



ACCESO PARA EL OPERADOR.

Los amplios escalones a ambos lados de la máquina y las aberturas de las puertas de 90 grados facilitan a los operadores la entrada y salida de la cabina. El depósito de DEF y la bomba de inclinación de la cabina están situados en el costado lateral izquierdo para facilitar el acceso a nivel del suelo. El costado lateral derecho aloja las baterías y la bomba de llenado hidráulico para una mayor accesibilidad a nivel del suelo.



CONFIABILIDAD.

El sistema de enfriamiento montado en la parte delantera accionado por el motor mantiene el motor, la transmisión y el sistema hidráulico frescos, con mayor confiabilidad y un bajo mantenimiento. Los pasadores de enganche superior e inferior con rodamientos cónicos dobles, el mayor grosor de los paneles de la estructura junto con peldaños más robustos, mejoran notablemente la durabilidad.

S240 *DONNÉES TECHNIQUES*

MODELO DE MOTOR	Cat® C7.1 Fase V	DISTANCIA ENTRE EJES	144" 3652 mm	ALTURA LIBRE AL SUELO	23.6" 599 mm
POTENCIA BRUTA	203 hp 151 kW	PESO	41,000 lb 18 597 kg	CAPACIDAD GARRA	14.4 ft² 1.34 m²
VELOCIDAD DEL MOTOR	2200 rpm	ANCHO DE TRANSPORTE	9' 10" 2.99 m	APERTURA GARRA	126.2" 3205 mm
CAPACIDAD DE COMBUSTIBLE	83.2 gal 315 L	ALTURA DE TRANSPORTE	11' 1" 3.39 m	CAPACIDAD GARRA BIOMASA	15.7 ft² 1.46 m²
CAPACIDAD DEF	5.0 gal 19 L	LONGITUD DE TRANSPORTE	27' 4" 8.32 m	APERTURA GARRA BIOMASA	136.3" 3462 mm

La configuración básica incluye garra DF, neumáticos NOAW de 30,5L-32 26PR, defensas, cabrestante, depósito de agua y pala ancha. Peso adicional de 247 kg (545 lb) para neumáticos 30.5L-32 2X Ring, 684 kg (1.508 lb) para neumáticos 35.5L-32. Altura y distancia al suelo añaden 61 mm (2,4") para neumáticos 35.5L-32.

TREN DE MANDO

- Motor Cat C7.1 con certificación EPA Fase 5
- Filtros de combustible primario y secundario, incluido separador de agua
- Bomba eléctrica de cebado y transferencia de combustible Prelimpiador del Prefiltro de aire centrífugo del motor
- Filtro de aire del motor de 2 etapas
- Paquete de refrigeración montado en la parte delantera
- Ventilador accionado por el motor
- Ejes HD, homologados para neumáticos dobles de hasta 35,5L-32 con neumáticos exteriores de 24,5L-32 y neumáticos anchos sencillos de hasta 73x44 con cadenas
- Transmisión hidrostática de 3 velocidades
- Bloqueos de diferencial delantero y trasero independientes
- Juntas universales y ejes de transmisión HD lubricados de por vida Frenos de servicio de disco protegidos en el eje delantero
- Freno de estacionamiento protegido-accionado por resorte, liberado hidráulicamente

AMBIENTE DEL OPERADOR

- Cabina amplia y cerrada
- Joystick de dirección con controles de pie delanteros
- Sistema de climatización de alta capacidad
- Asiento con suspensión neumática y cinturón de seguridad con arnés de 4 puntos
- Radio AM/FM/Bluetooth
- Convertidor de 24 V a 12 V, puerto de alimentación de 12 V y 2 puertos USB
- 4 luces LED de cabina

SISTEMA HIDRÁULICO

- Sistema hidráulico sensible a la carga
- Bombas de desplazamiento variable
- Válvula de control principal multifunción de alto rendimiento
- Filtros de conexión roscada

SISTEMA ELÉCTRICO

- Alternador de 115 amperios
- Sistema eléctrico de 24 voltios con 2 baterías de 12 voltios
- Interruptor principal de desconexión con luz indicadora de purga de Líquido de Escape Diesel (DEF)

VENTAS Y SERVICIO

Vendido y reparado exclusivamente a través de distribuidores de Weiler Forestry en todo el mundo.

OTROS EQUIPOS ESTÁNDAR

- Chasis de alta resistencia
- Compartimento del motor estrecho con gran visibilidad frontal
- Servicio del motor por un solo lado
- Enganche central superior e inferior con doble rodamiento de rodillos cónicos
- Elevadores de ramas de alta resistencia (HD)
- Amplio estanque de agua montado en la cuchilla de la pala
- Cabina inclinable
- Bomba manual para llenado de aceite hidráulico

EQUIPO OPCIONAL

- Arco de pluma de doble función y cabezal de garra
- Arco de cable y defensas de servicio pesado de disposición industrial
- Garras de sección de caja HD o placa para biomasa
- Opciones sin Huinche, Winch Ready, huinche estándar o de alta velocidad
- Defensas de garra
- Dirección por volante
- Asiento alta rotación con joystick con controles de pie traseros
- Luces LED adicionales en la cabina (9 ó 12 luces en total)
- Hoja de nivelación con bordes de corte atornillados
- Depósito de agua presurizado montado en la hoja
- Ayuda de arranque con éter
- Bomba eléctrica de llenado de aceite hidráulico
- Radio
- Product Link™ (PL243 Celular o PL631 Satélite)
- Cable de Huinche de 7/8" x 75' con gancho de 7 toneladas
- Extintor de 2.5kg
- Líquido anticongelante
- Neumáticos 30.5L-32 NOAW - 126.6" (3220 mm)
- Neumáticos 30.5L-32 - 133.3" (3390 mm), Aprobados para Cadenas
- Neumáticos 30.5L-32 2x Ring - 126.6" (3220 mm)
- Neumáticos 35.5L-32 NOAW - 139.1" (3530 mm)
- Neumáticos 35.5L-32 - 145.8" (3700 mm), Aprobados para Cadenas
- Neumáticos 73x44-32 - 158" (4000 mm)
- Cámaras 30.5 o 35.5 (Juego de 4)

GARANTÍA

Garantía estándar de 12 meses. Garantía extendida disponible.

