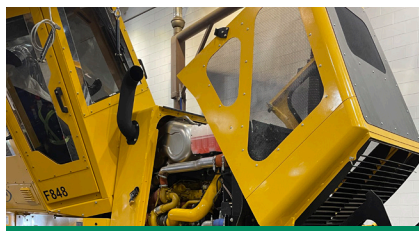




ESFORÇO DE TRAÇÃO.

A transmissão hidrostática de duas velocidades proporciona potência ideal em declives e em condições de declives acentuados. O sistema de travagem dinâmica proporciona um melhor controlo em declives e reduz o desgaste do sistema de transmissão, ao mesmo tempo que oferece uma maior vida útil dos pneus e melhores características de condução.



A MELHOR SERVIÇO DA CLASSE.

A cabine com inclinação lateral e o capô com inclinação para frente fornecem acesso a todos os componentes do motor, hidrostáticos e hidráulicos. Acesso rápido aos itens de manutenção diária sem inclinar a cabine, incluindo pontos de lubrificação agrupados. Uma bomba elétrica de enchimento de óleo hidráulico e uma bomba de vácuo também são padrão.



ESTRUTURAS PESADAS.

Projetado para aplicações difíceis na América do Norte. A seção central com junta de articulação fundida para serviço pesado e rolamentos de rolos cônicos duplos oferece longa vida útil e baixa manutenção. Placas antiderrapantes grossas e reforçadas na parte inferior da máquina oferecem proteção máxima em terrenos rochosos.



GUINDASTE RÁPIDO E PODEROSO.

O sistema de garra e lança está configurado para uma operação rápida, suave e poderosa. A garra e o encanamento do rotor fornecem proteção máxima aos componentes e reduzem o tempo de inatividade. As mangueiras do cilindro de extensão e do rotor da garra podem ser trocadas sem desmontar o sistema da lança.



MÁXIMO CONFORTO DO OPERADOR.

A cabine espaçosa maximiza a experiência do operador com visibilidade ideal da parte dianteira e traseira da máquina. O controle da máquina possui uma tela sensível ao toque de fácil utilização fixada no apoio de braço esquerdo e gira com o assento. O assento pode ser travado em qualquer posição para maior conforto e versatilidade.



OPERAÇÃO RÁPIDA E SUAVE.

O motor Caterpillar Nível 3 C7.1 funcionando a 1980 RPM oferece potência ideal para uma operação suave e rápida da máquina. O ventilador de resfriamento de velocidade variável acionado hidráulicamente economiza combustível e fornece controle preciso da temperatura.

F848 ESPECIFICAÇÕES

MODELO DE MOTOR	Cat® C7.1 Tier 3	ALCANCE DO GUINDASTE	26.3' 8.0 m	CAP. TANQUE COMBUSTÍVEL	67 gal 254 L
POTENCIA BRUTA	275 hp 205 kW	ELEVAÇÃO MÁXIMA	2,998 lbs 1360 kg	DISTANCIA AO SOLO	27" 686 mm
DESLOCAMENTO DO MOTOR	433 in³ 7.1 L	TORQUE DE LEVANTAMENTO	111,975 lbf-ft 151.8 kNm	LARGURA DE TRANSPORTE	10' 9" 3.28 m
PESO	51,100 lb 23 179 kg	TORQUE DE GIRO	30,240 lbf-ft 41.0 kNm	DISTANCIA ENTRE EIXOS	240" 6096 mm
ESFORÇO DE TRAÇÃO	50,860 lbf 23 070 kgf	COMPRIMENTO DO BELICHE	213" 5410 mm	ALTURA	13' 8" 4.17 m
VELOCIDADE - VIAGEM BAIXA	4.4 mph 7.0 km/h	LARGURA BELICHE-ESTREITO	109" 2769 mm	COMPRIMENTO	39' 3" 11.96 m
VELOCIDADE - VIAGEM ALTA	13.0 mph 20.9 km/h	LARGURA BELICHE-LARGO	129" 3277 mm	CAPACIDADE DE CARGA	44,000 lbs 20 000 kg

A configuração básica inclui pneus 750-55-26.5, engate traseiro e garra FG37.

TREM DE FORÇA

Motor Cat® C7.1 certificado para EPA Nível 3
Acionamento hidrostático no solo

HIDRÁULICA

Sensor de carga, válvulas compensadas por pressão
Bomba de vácuo do tanque hidráulico
Bomba elétrica de enchimento do tanque hidráulico
Cabeceira hidráulica ajustável
Inclinação hidráulica manual da cabine para melhor acesso ao motor

ELÉTRICO

Sistema elétrico de 24 volts
2 portas de alimentação de 12V
Alternador 115A
Sistema de controle e programação Weiler
Rádio AM/FM com Bluetooth
10 luzes de trabalho LED montadas na cabine
2 luzes de trabalho LED montadas na lança
2 luzes de trabalho LED montadas no deck traseiro
Product Link™ Ready
Chave seccionadora de aterramento travável

AMBIENTE DO OPERADOR

Cabine do operador fechada FOPS/OPS/ROPS
Aquecedor / ar condicionado / descongelador
Janelas de policarbonato escurecidas de 1/2" (12,7 mm)
Assento com suspensão pneumática e trava elétrica giratória
Monitor touchscreen e controles de operação programáveis
Montagens de isolamento
Buzina
Luz de cúpula
Degrau hidráulico e plataforma de acesso

EQUIPAMENTO OPCIONAL

Lâmina
Proteção Frontal e Varreduras da Cabine
Assento com aquecimento e resfriamento
Protetores solares
Engate de pino traseiro
Product Link™ (PL243 Celular or PL631 Satélite)
Ajuda inicial de éter
Líquido refrigerante e óleo para clima frio
Pré-aquecedor Ártico
Limpadores de pára-brisa dianteiro e traseiro
Limpadores de pára-brisa dianteiro, lateral e traseiro
Pneu sobressalente Nokian 750-55-26.5 F-2 24 lonas
Pneu sobressalente Nokian 780-50-28.5 F SF 26 camadas
Garra Epsilon FG37 [Área = 3,87 pés2 (0,36 m2)]
Garra Epsilon FG43S [Área = 4,30 pés2 (0,40 m2)]
Garra Hultdins 360 [Área = 3,87 pés2 (0,36 m2)]
Garra Hultdins 360S [Área = 3,87 pés2 (0,36 m2)]

VENDAS E SERVIÇO

Vendido e atendido exclusivamente através de revendedores Weiler Forestry em todo o mundo.

GARANTIA

12 meses padrão, garantia estendida disponível.

